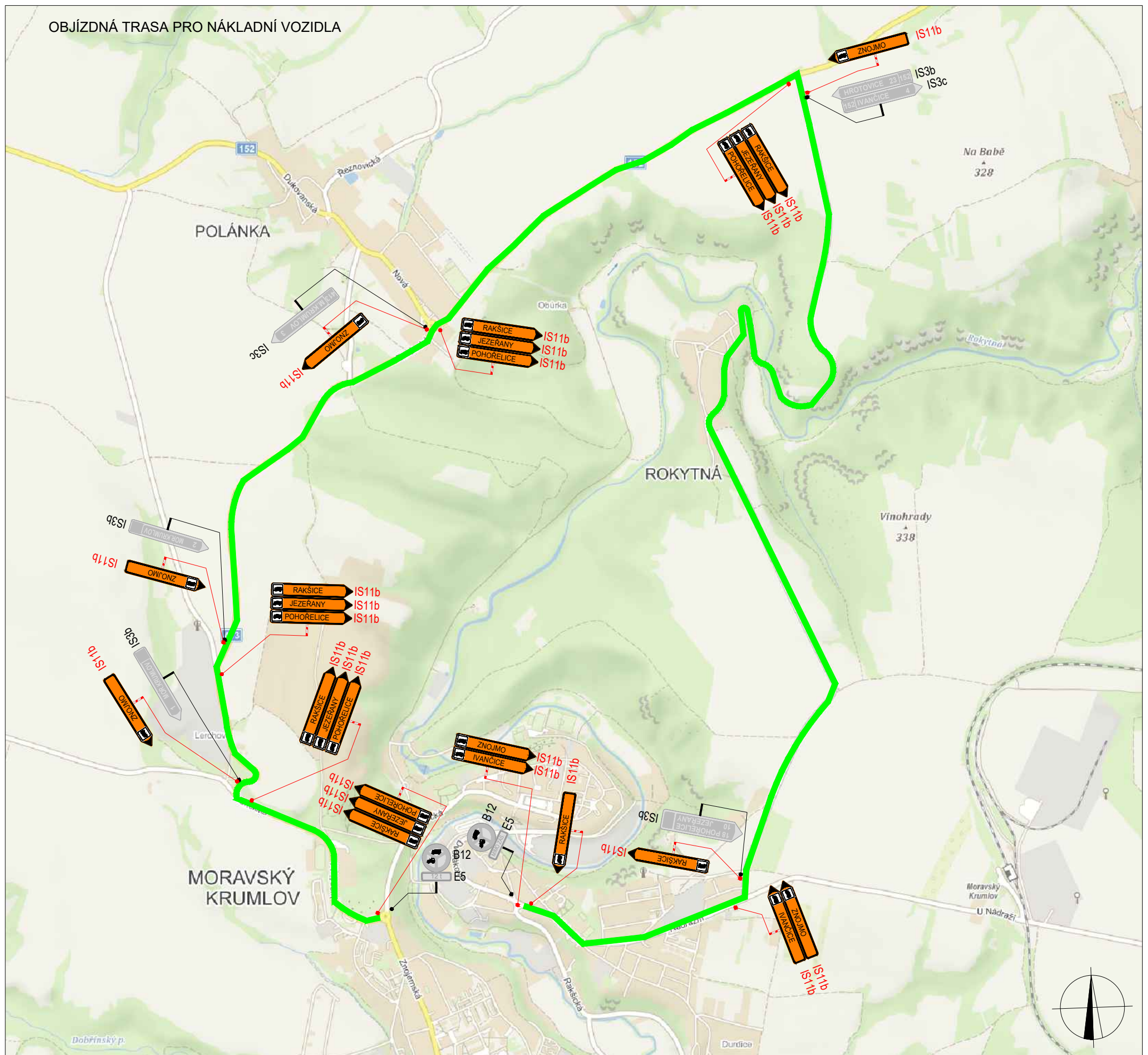
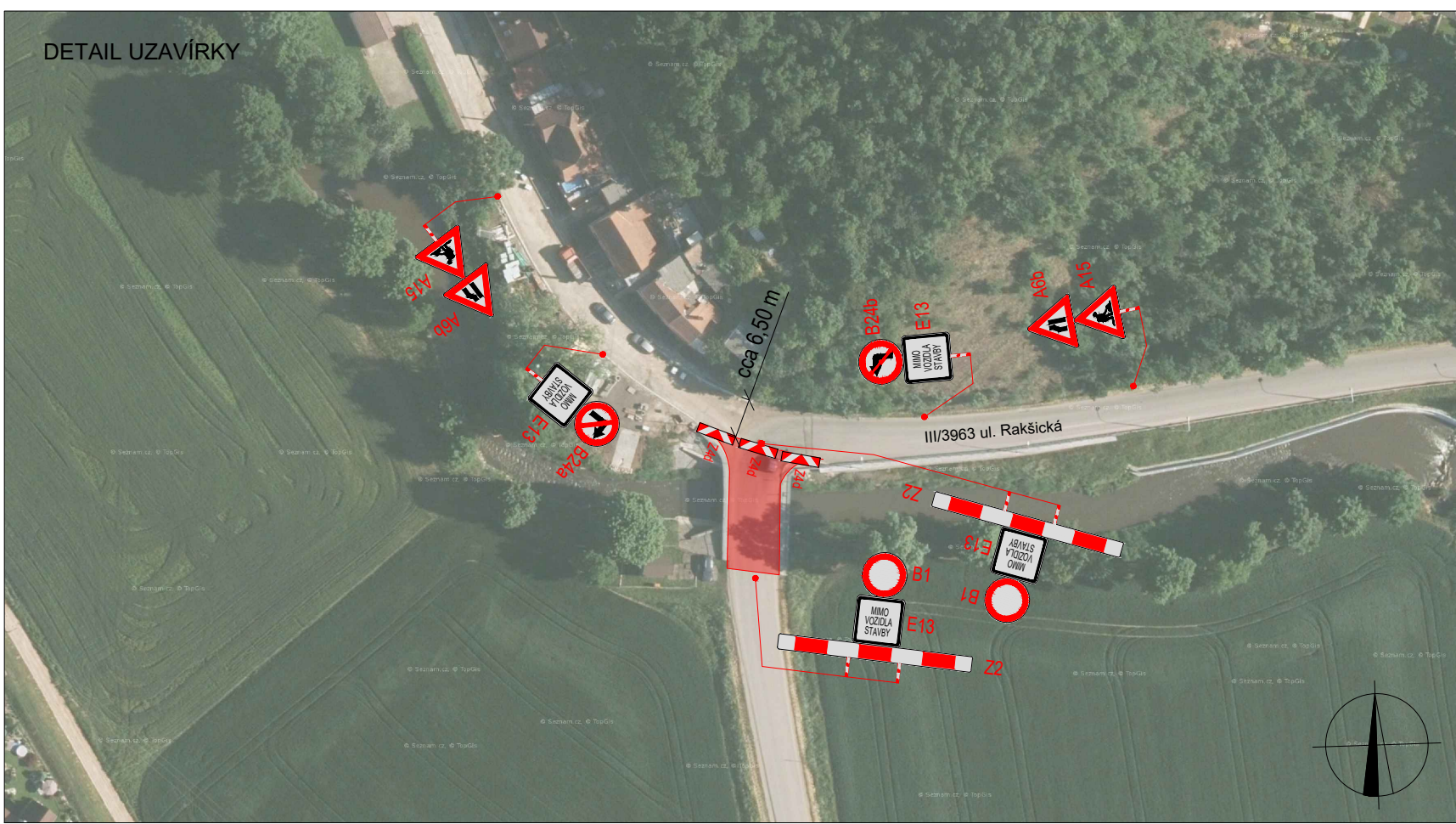
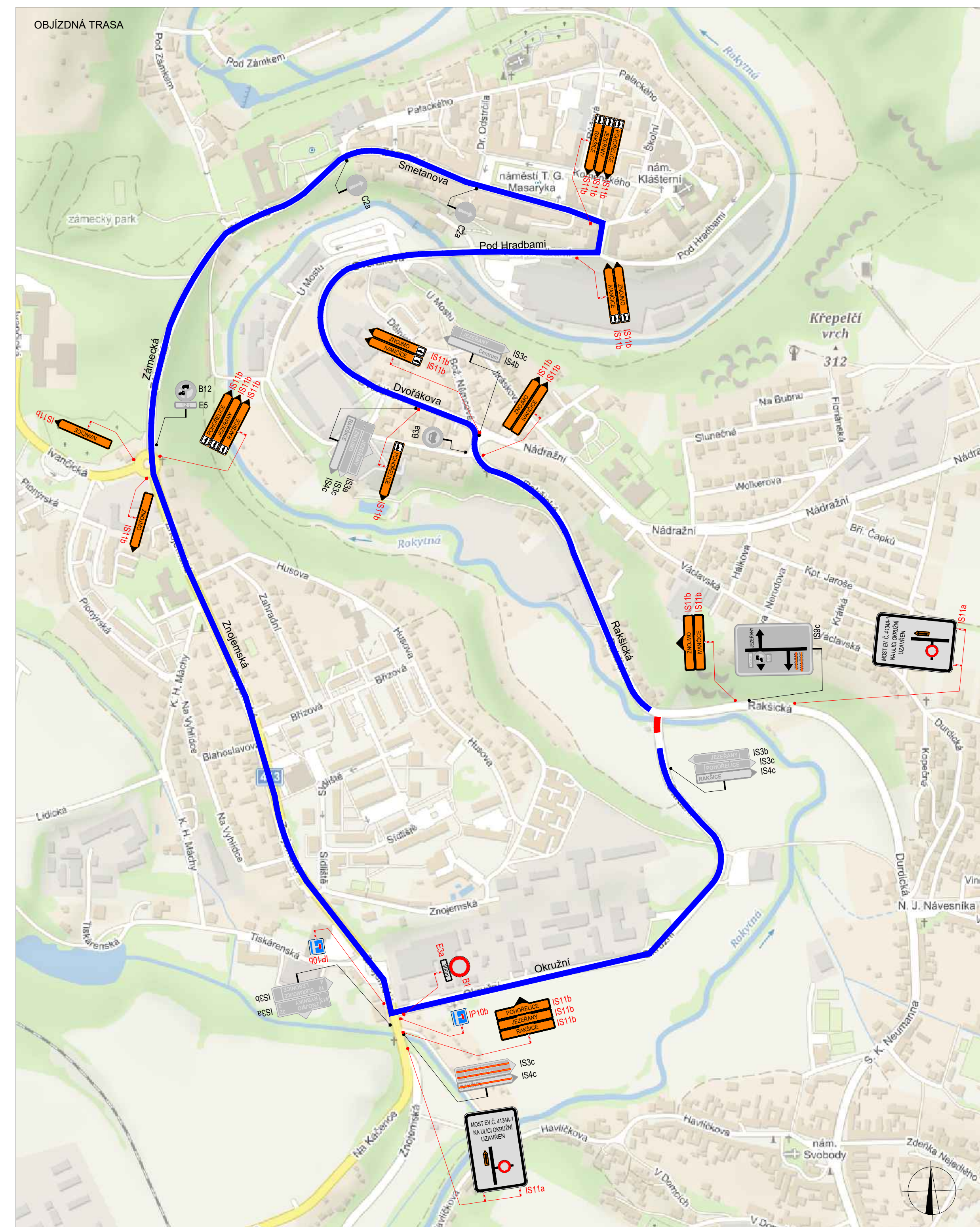
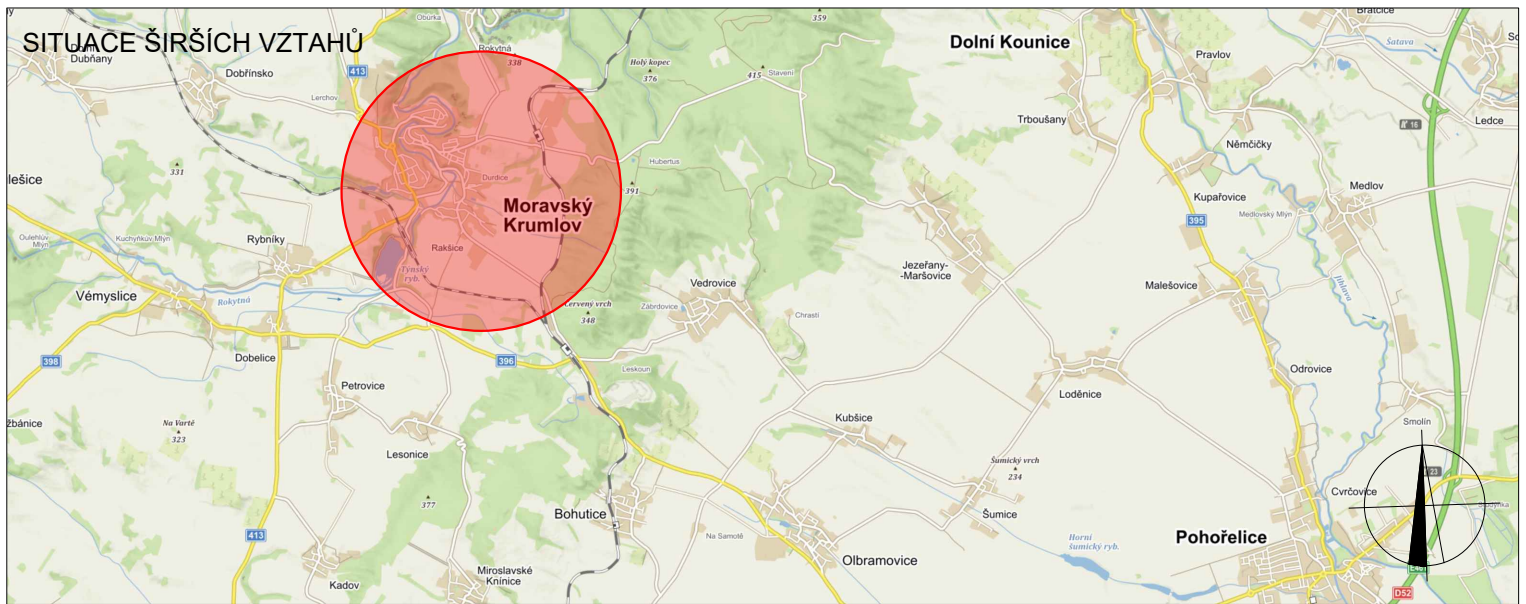


OBJÍZDNÁ TRASA



SOUHLASÍME S PDZ a UZAVÍRKOU V dne	SOUHLASÍME S PDZ a UZAVÍRKOU V dne	SOUHLASÍME S PDZ a UZAVÍRKOU V dne
---	---	---



LEGENDA

- TRVALÉ SVISLÉ DOPRAVNÍ ZNAČENÍ
- DOČASNÉ ZNEPLATNĚNÉ TRVALÉ SVISLÉ DOPRAVNÍ ZNAČENÍ
- NAVRŽENÉ PŘECHODNÉ DOPRAVNÍ ZNAČENÍ
- UZAVÍRKA KOMUNIKACE
- OBJÍZDNÁ TRASA
- OBJÍZDNÁ TRASA PRO VOZIDLA NAD 12t

Použité dopravní značení bude v základní velikosti a v reflexním provedení 8.1
K návrhu dopravního značení bylo využito TP 65 Zásady pro dopravní značení na pozemních komunikacích, TP 66 Zásady pro označování pracovních míst na pozemních komunikacích, II.vydání

VYPRACOVAL: Lada Šťastná		DoZBos dopravní značení	DoZBos s.r.o. Otakara Kubína 17 680 01 Boskovice E-mail: dozbos@dozbos.cz www.dozbos.cz
KONTROLOVAL: Ing. Mgr. Josef Janík			
NÁZEV AKCE: III/4134A MORAVSKÝ KRUMLOV, MOST 4134A-1		DATUM: 10/2022	
NÁZEV PŘÍLOHY: SITUACE DOPRAVNĚ-INŽENÝRSKÝCH OPATŘENÍ		FORMÁT: 420x840	
OBSAH:		ČÍSLO ZAKÁZKY: 235/2022	
		ČÍSLO PŘÍLOHY: 1	