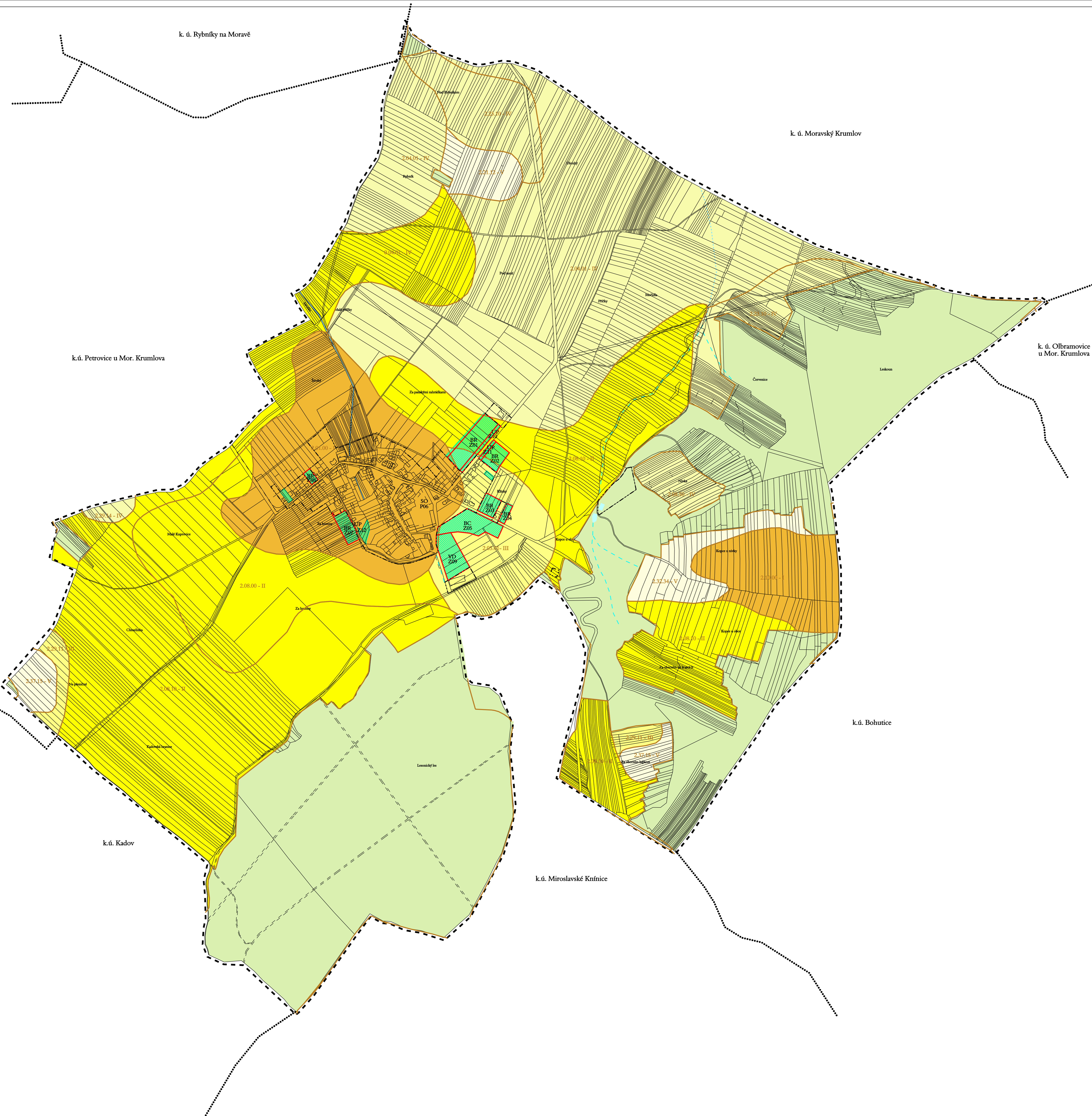
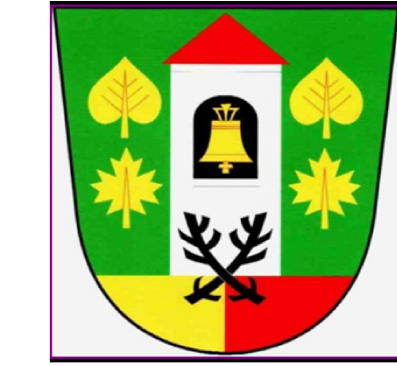


ÚP LESONICE

ODŮVODNĚNÍ



- ZASTAVĚNÉ ÚZEMÍ**
 hranice zastavěného území dle zákona č. 183/2006 Sb, k 1.5.2012
- ZÁBORY ZEMĚDĚLSKÉHO PŮDNÍHO FONDU VYPLYVÁJÍCÍ Z ÚP LESONICE**
- OZNAČENÍ ZMĚN VYUŽITÍ PLOCH:**
 BR plochy bydlení v rodinných domech
 BC plochy bydlení čistého
 VD plochy výroby drobné
 UP plochy veřejných prostranství a plochy účelových komunikací
- ZÁBORY ZPF OBSAŽENÉ V ÚPO**
- TŘÍDY OCHRANY ZEMĚDĚLSKÉHO PŮDNÍHO FONDU**
 I. třída
 II. třída
 III. třída
 IV. třída
 V. třída
 hranice BPEJ
 0.04.01 bonitní půdně ekologická jednotka (BPEJ)
 IV třída ochrany zemědělského půdního fondu
- INFORMATIVNÍ ÚDAJE**
 les
 vodní plochy
 vodní toky v otevřeném korytě
 vodní toky zatrubněné
 záchytné příkopy a občasně vodotěče
 hranice řešeného území = hranice katastrálního území Lesonice u Moravského Krumlova
 hranice ostatních katastrálních území

Územní plán Lesonice byl spolufinancován z rozpočtu Jihomoravského kraje

PŘEDPOKLÁDANÉ ZÁBORY PŮDNÍHO FONDU 1 : 5000

Polohování : Městský úřad Moravský Krumlov, odbor výstavby a územního plánování
 Projektant : AR projekt, s.r.o., Ivozská ulice 1183/29, 627 00 Brno
 Datum zpracování : 06/2012

Vedoucí projektant : Ing. arch. Milan Hučík
 Vypracovali : Ing. arch. Milan Hučík
 Ing. Zita Strojčková

II.3.